

COPYRIGHT © Hangzhou EZVIZ Software Co., Ltd. ALL RIGHTS RESERVED.

Any and all information, including, among others, wordings, pictures, graphs are the properties of Hangzhou EZVIZ Software Co., Ltd. (hereinafter referred to as "EZVIZ"). This user manual (hereinafter referred to as "the Manual") cannot be reproduced, changed, translated, or distributed, partially or wholly, by any means, without the prior written permission of EZVIZ. Unless otherwise stipulated, EZVIZ does not make any warranties, guarantees or representations, express or implied, regarding to the Manual.


About this Manual

The Manual includes instructions for using and managing the product. Pictures, charts, images and all other information hereinafter are for description and explanation only. The information contained in the Manual is subject to change, without notice, due to firmware updates or other reasons. Please find the latest version in the EZVIZ™ website (<http://www.ezviz.com>).

Revision Record

New release – January, 2022

Trademarks Acknowledgement

EZVIZ™, ™, and other EZVIZ's trademarks and logos are the properties of EZVIZ in various jurisdictions. Other trademarks and logos mentioned below are the properties of their respective owners.

Legal Disclaimer

TO THE MAXIMUM EXTENT PERMITTED BY APPLICABLE LAW, THE PRODUCT DESCRIBED, WITH ITS HARDWARE, SOFTWARE AND FIRMWARE, IS PROVIDED "AS IS", WITH ALL FAULTS AND ERRORS, AND EZVIZ MAKES NO WARRANTIES, EXPRESS OR IMPLIED, INCLUDING WITHOUT LIMITATION, MERCHANTABILITY, SATISFACTORY QUALITY, FITNESS FOR A PARTICULAR PURPOSE, AND NON-INFRINGEMENT OF THIRD PARTY. IN NO EVENT WILL EZVIZ, ITS DIRECTORS, OFFICERS, EMPLOYEES, OR AGENTS BE LIABLE TO YOU FOR ANY SPECIAL, CONSEQUENTIAL, INCIDENTAL, OR INDIRECT DAMAGES, INCLUDING, AMONG OTHERS, DAMAGES FOR LOSS OF BUSINESS PROFITS, BUSINESS INTERRUPTION, OR LOSS OF DATA OR DOCUMENTATION, IN CONNECTION WITH THE USE OF THIS PRODUCT, EVEN IF EZVIZ HAS BEEN ADVISED OF THE POSSIBILITY OF SUCH DAMAGES.

TO THE MAXIMUM EXTENT PERMITTED BY APPLICABLE LAW, IN NO EVENT SHALL EZVIZ'S TOTAL LIABILITY FOR ALL DAMAGES EXCEED THE ORIGINAL PURCHASE PRICE OF THE PRODUCT.

EZVIZ DOES NOT UNDERTAKE ANY LIABILITY FOR PERSONAL INJURY OR PROPERTY DAMAGE AS THE RESULT OF PRODUCT INTERRUPTION OR SERVICE TERMINATION CAUSED BY: A) IMPROPER INSTALLATION OR USAGE OTHER THAN AS REQUESTED; B) THE PROTECTION OF NATIONAL OR PUBLIC INTERESTS; C) FORCE MAJEURE; D) YOURSELF OR THE THIRD PARTY, INCLUDING WITHOUT LIMITATION, USING ANY THIRD PARTY'S PRODUCTS, SOFTWARE, APPLICATIONS, AND AMONG OTHERS.

REGARDING TO THE PRODUCT WITH INTERNET ACCESS, THE USE OF PRODUCT SHALL BE WHOLLY AT YOUR OWN RISKS. EZVIZ SHALL NOT TAKE ANY RESPONSIBILITIES FOR ABNORMAL OPERATION, PRIVACY LEAKAGE OR OTHER DAMAGES RESULTING FROM CYBER ATTACK, HACKER ATTACK, VIRUS INSPECTION, OR OTHER INTERNET SECURITY RISKS; HOWEVER, EZVIZ WILL PROVIDE TIMELY TECHNICAL SUPPORT IF REQUIRED. SURVEILLANCE LAWS AND DATA PROTECTION LAWS VARY BY JURISDICTION. PLEASE CHECK ALL RELEVANT LAWS IN YOUR JURISDICTION BEFORE USING THIS PRODUCT IN ORDER TO ENSURE THAT YOUR USE CONFORMS TO THE APPLICABLE LAW. EZVIZ SHALL NOT BE LIABLE IN THE EVENT THAT THIS PRODUCT IS USED WITH ILLEGITIMATE PURPOSES.

IN THE EVENT OF ANY CONFLICTS BETWEEN THE ABOVE AND THE APPLICABLE LAW, THE LATTER PREVAILS.

Obsah

Přehled	1
1. Obsah balení	1
2. Základy	1
Instalace	2
1. Instalace aplikace EZVIZ	2
2. Zapnutí čidla teploty a vlhkosti	2
3. Přidání čidla teploty a vlhkosti.....	3
Montáž	4
Technické údaje	5
Ovládání v aplikaci EZVIZ	5
1. Domovská stránka.....	5
2. Nastavení.....	5

Přehled

1. Obsah balení



Čidlo teploty a vlhkosti (1x)



Páska 3M (1x)



Právní informace (1x)



Stručná příručka (1x)

2. Základy

Čidlo teploty a vlhkosti detekuje a zobrazuje vnitřní teplotu a vlhkost a poté odesílá související údaje do propojené brány EZVIZ. Po přidání čidla do aplikace EZVIZ můžete v reálném čase zobrazovat související údaje na telefonu. Čidlo může navíc spustit jiné chytré výrobky EZVIZ, aby vám poskytlo skutečně chytrou domácnost.

Součásti



Pohled zepředu



Pohled zezadu

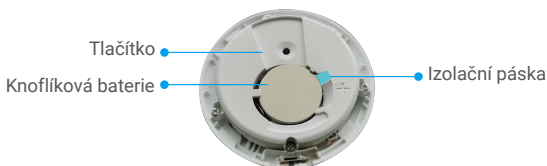


Schéma vnitřku

Název	Popis
Tlačítko	<ul style="list-style-type: none"> Stisknutím a podržením tlačítka po dobu 5 s se čidlo teploty a vlhkosti restartuje a poté přejde do režimu přidávání zařízení. Zároveň bude na obrazovce zařízení rychle blikat ikona signálu. Krátkým stisknutím tlačítka přepnete zobrazení údajů mezi stupni Celsia (°C) a stupni Fahrenheita (°F). Rychlým dvojitým stisknutím tlačítka přepnete mezi normálním režimem a režimem vysokého výkonu.

Obrazovka displeje



Instalace

Při nastavování čidla postupujte podle těchto kroků:

1. Získejte aplikaci EZVIZ.
2. Zapněte čidlo teploty a vlhkosti.
3. Přidejte čidlo ke svému účtu EZVIZ.

1. Instalace aplikace EZVIZ

1. Připojte mobilní telefon k síti Wi-Fi (doporučeno).
2. Zadáním textu „EZVIZ“ vyhledejte v obchodech App Store nebo Google Play™ aplikaci EZVIZ. Stáhněte ji a nainstalujte.
3. Spusťte aplikaci a zaregistrujte svůj uživatelský účet EZVIZ.

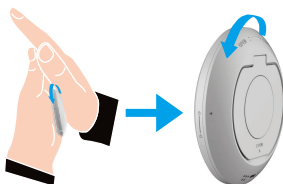


- i** Pokud jste aplikaci již používali, zajistěte, aby se jednalo o nejnovější verzi. Chcete-li zjistit, zda je dostupná aktualizace, přejděte do obchodu s aplikacemi a vyhledejte text „EZVIZ“.

2. Zapnutí čidla teploty a vlhkosti

Krok 1 Sejmutí zadního krytu

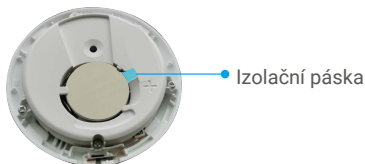
Zadní kryt čidla teploty a vlhkosti sejmete tak, že jím budete otáčet proti směru hodinových ručiček, jak je uvedeno na níže uvedeném obrázku.



- i** Doporučuje se vložit čidlo teploty a vlhkosti do dlaní, stisknout jej a otáčet krytem pomocí dlaně.

Krok 2 Vyjmutí izolační pásky

Rukou vytáhněte izolační pásku baterie.



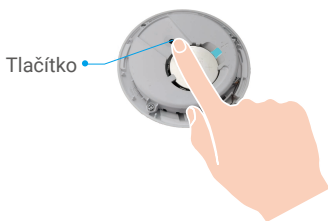
- Pokud se na telefonu zobrazí upozornění na nízký stav nabití baterie, vyměňte baterii včas.
- Je-li třeba baterii vyměnit, zakupte jednu baterii CR2450.
- Při výměně baterie vkládejte baterii kladným pólem směrem nahoru.

3. Přidání čidla teploty a vlhkosti

- Čidlo by mělo být používáno spolu s chytrou bránou EZVIZ Zigbee (dále nazývanou jako „brána“). Podle návodu k obsluze brány přidejte bránu do úložiště EZVIZ Cloud a pak podle níže uvedených kroků přidejte čidlo k bráně.

První způsob: Přidání naskenováním kódu QR

1. Přihlaste se v aplikaci EZVIZ ke svému účtu a klepněte na ikonu přidávání zařízení. Poté se zobrazí rozhraní pro skenování kódu QR.
2. Stiskněte tlačítko čidla a podržte jej stisknuté po dobu více než 5 s, dokud nezačne blikat ikona signálu na čidle. Čidlo poté přejde do režimu přidávání zařízení.



- Po více než 3 minutách čidlo automaticky ukončí režim přidávání zařízení.

3. Naskenujte kód QR na vnitřní straně krytu nebo na obálce návodu k obsluze. Pak přidejte čidlo teploty a vlhkosti k bráně.



4. Postupujte podle průvodce aplikace a přidejte čidlo teploty a vlhkosti k bráně.
5. Otáčejte pevně zadním krytem čidla teploty a vlhkosti ve směru hodinových ručiček, dokud nebude značka vyrovnání ► na zadním krytu v souladu se značkou ◀ na předním krytu.



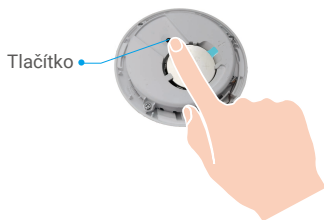
Druhý způsob: Přidání k bráně

i Při přidávání čidla teploty a vlhkosti k bráně umístěte čidlo co nejbližší k bráně.

1. Stiskněte na bráně tlačítko funkčí, aby brána přešla do režimu přidávání zařízení.



2. Stiskněte tlačítko čidla a podržte jej stisknuté po dobu více než 5 s, dokud nezačne blikat ikona signálu na čidle. Čidlo poté přejde do režimu přidávání zařízení.



3. Čidlo bylo k bráně úspěšně přidáno a brána potvrdí úspěšné přidání.
4. Jakmile je čidlo teploty a vlhkosti úspěšně přidáno, otáčejte zadním krytem čidla ve směru hodinových ručiček, abyste zadní kryt utáhli tak, aby značka vyrovnání ► na zadním krytu byla v souladu se značkou ◀ na předním krytu.

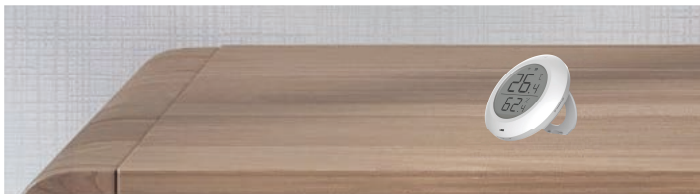


Montáž

- i** Kov zeslabuje signál sítě ZigBee, proto čidlo nemontujte na kovové dveře. Doporučuje se jej namontovat na stěnu vedle dveří.
- Nemontujte čidlo do prostředí s korozí nebo silnými magnetickými poli.
- Doporučuje se, aby vzdálenost mezi čidlem a bránou byla max. 20 m. Pokud jsou mezi nimi zdi, musí být maximálně dvě.
- Čidlo se doporučuje používat v domácnosti s plochou maximálně 200 metrů čtverečních. Pokud je váš byt/dům větší, zakupte pro lepší používání dvě nebo více čidel.
- Před nalepením pásky 3M otřete z montážního povrchu prach, aby mohla páska lépe přilnout. Nelepte ji na vápencové zdi.

Čidlo umístěte podle potřeby na stůl, nebo ho můžete nalepit na stěnu do výšky max. jeden metr pomocí pásky 3M.

Umístění na stole



Umístění podle potřeby (pomocí pásky 3M)



Technické údaje

Provozní teplota	-10 až 60 °C
Provozní vlhkost	0–99 % rel. vlhkosti
Bezdrátový protokol	ZigBee 3.0
Typ baterie	CR2450
Výdrž baterie	12 měsíců

i Další informace o tomto zařízení naleznete na webu www.ezviz.com/eu.

Ovládání v aplikaci EZVIZ

i Rozhraní aplikace se může lišit v závislosti na aktualizaci verze. Rozhodující je rozhraní aplikace instalované v telefonu.

1. Domovská stránka

Spusťte aplikaci EZVIZ, otevřete domovskou stránku související brány. Na stránce můžete čidlo teploty a vlhkosti podle potřeby spravovat.

Protokol	Protokol detekce čidla.
----------	-------------------------

2. Nastavení

Parametr	Popis
Název zařízení	Přizpůsobte název svého zařízení.
Alarm teploty/ vlhkosti	Je-li možnost povolena, zařízení odešle zprávu o alarmu k upozornění, že teplota nebo vlhkost překročily nastavené hodnoty.
Jednotka teploty	Můžete zkontrolovat aktuální jednotku teploty čidla.
Režim výkonu	Můžete zkontrolovat aktuální režim výkonu čidla.
Související zařízení	Zde lze zobrazit bránu připojenou k detektoru.
Informace o zařízení	Zde můžete najít informace o zařízení.
Sdílet	Sdílejte svoje zařízení.
Odstranit zařízení	Klepnutím odstraníte detektor z úložiště EZVIZ Cloud.